

ประธานบัตร

เพื่อการทำเหมืองประเภทที่ ๒

ประธานบัตรเลขที่ ๓๒๘๓๕/๒๕๖๕

ออกให้แก่..... บริษัท ขาญขุท การศึกษาเลข (1997) จำกัด

อายุ..... ปี สัญชาติ ไทย

หมายเลขบัตรสมาชิก/เลขประจำตัวประชาชน/ ทะเบียนนิติบุคคลเลขที่.....

๐๔๒๕๕๔๐๐๐๐๖๑๑

อยู่ร่วมเลขที่/สำนักงานเลขที่.....

๔๑

ตรอก/ซอย.....

ถนน..... หมู่ที่.....

ตำบลหนอง

เอราวัณ

อำเภอ/จังหวัด.....

เอราวัณ

จังหวัด

เลย

เพื่อให้ทำเหมืองแร่ประเภทที่ ๒ ชนิดแร่.....

หินอุตสาหกรรมชนิดหินปูนเพื่ออุตสาหกรรมก่อสร้างและหินอุตสาหกรรมชนิดหินแอ่งหินเพื่ออุตสาหกรรมก่อสร้าง

ณ ตำบล..... เอราวัณ และลำน้ำน้อย

อำเภอ.....

เอราวัณ และวังสระเพง

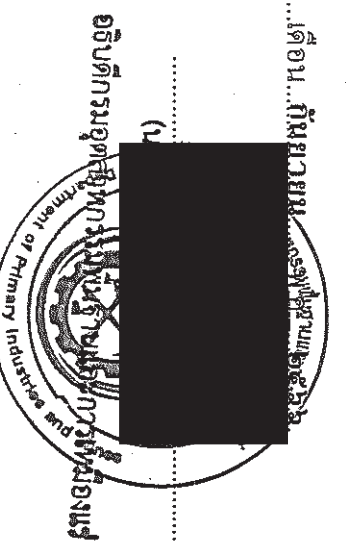
จังหวัด.....

เลย

มีอายุ ๓๐ ปี นับแต่วันที่ ๒๕ เดือน กันยายน พ.ศ. ๒๕๖๖ ถึงวันที่ ๒๕ เดือน กันยายน พ.ศ. ๒๕๖๖ จำนวนเนื้อที่ ๖๑๖ ไร่ ๓ งาน ๒๕ ตารางวา ตามแผนที่แนบท้ายบัตรประธานบัตรฉบับนี้ โดยมีเงื่อนไขสาระสำคัญที่กำหนดไว้ตามลำดับ ดังต่อไปนี้

- (๑) แผนที่แนบท้ายบัตรประธานบัตร แสดงไว้ในลำดับที่ ๒
- (๒) เงื่อนไขการอนุญาตประธานบัตร แสดงไว้ในลำดับที่ ๓
- (๓) แผนผังโครงการทำเหมือง แสดงไว้ในลำดับที่ ๔
- (๔) มาตราการป้องกันและแก้ไขผลกระทบสิ่งแวดล้อม แสดงไว้ในลำดับที่ ๕
- (๕) บันทึกข้อตกลงการจ่ายผลประโยชน์พิเศษแก่รัฐ แสดงไว้ในลำดับที่ ๖
- (๖) บันทึกการต่ออายุประธานบัตร แสดงไว้ในลำดับที่ ๗
- (๗) บันทึกการโอนประธานบัตร แสดงไว้ในลำดับที่ ๘
- (๘) บันทึกการสวมสิทธิ แสดงไว้ในลำดับที่ ๑๐
- (๙) บันทึกการเปลี่ยนชื่อหรือสถานภาพ แสดงไว้ในลำดับที่ ๑๑
- (๑๐) บันทึกการเปลี่ยนแปลง กรณีขอเพิ่มเติมของแร่ที่จะทำเหมือง วิธีการทำเหมือง แผนผังโครงการทำเหมือง เงื่อนไขเพิ่มเติม และประเภทของการทำเหมือง แสดงไว้ในลำดับที่ ๑๒
- (๑๑) บันทึกการรับช่วงการทำเหมือง แสดงไว้ในลำดับที่ ๑๓
- (๑๒) บันทึกการเปลี่ยนแปลงการคืนพื้นที่บางส่วน แสดงไว้ในลำดับที่ ๑๓
- (๑๓) แผนงานที่แสดงการเปลี่ยนแปลงเขตการคืนพื้นที่บางส่วน แสดงไว้ในลำดับที่ ๑๔

ออกให้ ณ วันที่ ๒๕ เดือน กันยายน พ.ศ. ๒๕๖๕

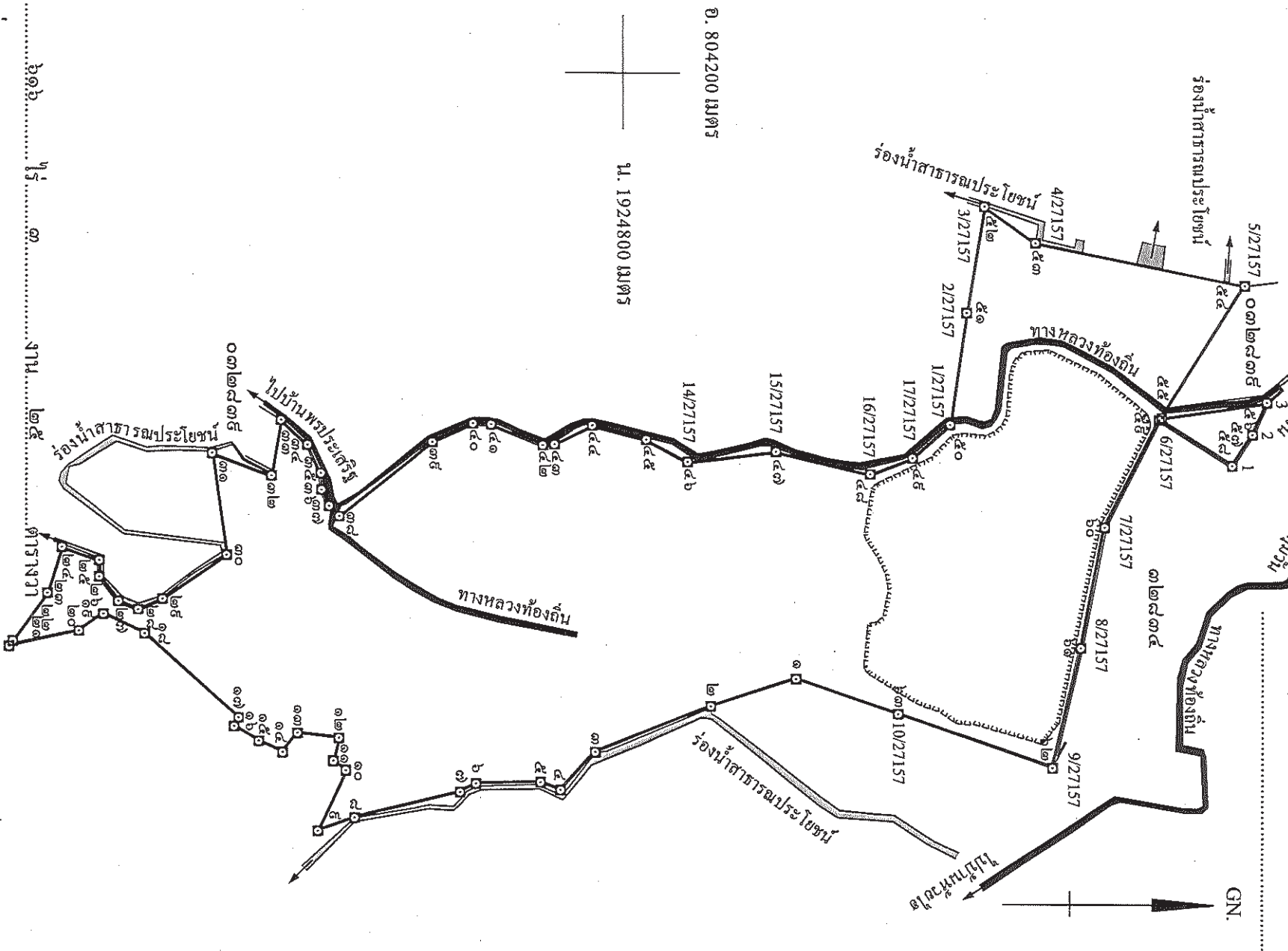


แผนที่แบบท่ายประทางบัตรที่.....๓๒๘๓๕ / ๑๖๕๓๕

คำขอที่.....๒./๒๕๖๓

ลำดับชุด L 7018 ระหว่างที่ 5343 I

GN.



เนื้อที่.....ไร่.....งาน.....๒๕๕  
 มาตรการส่วน.....๑:๑๐,๐๐๐



## คำถามที่ ๒

[illegible]

តាមលេខ២០.

ស្តីទៅម្តាយ

தாதுதாது

၂၆၆

តាមរយៈខ្លួន

১৯৬৬





แบบที่ ๒ (๒)  
ถ้ามีที่ ๑

## เนื้อหาทำนองประเภทที่ ๒

ออกให้แก่.....  
ม.ร.ม.ท. สาขามหาบัณฑิต..... (๒๕๕๕).....

[illegible]

หมายเลขบัญชีประจำตัวประชาชน/ ทะเบียนนิติบุคคลเลขที่.....๐๙๒๕๔๘๐๑๐๑๐๑๐๑

.....

[illegible]

ตำแหน่ง/ชื่อ  
เลขที่  
จังหวัด  
ปี

เพื่อให้หนังสือประเภทที่ ๒ ชนิดนี้ ..... หนังสือสามารถรวมหนังสือที่มีข้อสงสัยสามารถยกเว้น.....

๗ ตำบล.....๑๕๖๖๓.....อำเภอ.....๑๕๖๖๓.....จังหวัด.....๑๕๖๖๓.....

มีอายุ ๒๒ ปี, นับแต่วัยที่ ๕ เดือน เมษายน พ.ศ. ๒๕๒๒ ถึงวัยที่ ๗ เดือน เมษายน พ.ศ. ๒๕๒๕  
จำนวนเมื่อที่.....๑๑๕ ปี..... ๑๑๓ ตารางวา ตามแผนที่แนบท้ายประกาศกรมที่ดิน

โดยมีเงื่อนไขทางสถิติที่กำหนดไว้ตามลำดับ ดังต่อไปนี้

- (๑) แผนพัฒนาที่ยั่งยืนระดับ  
(๒) เงื่อนไขการอนุญาตประทานบัตร  
(๓) แผนผังโครงการทำเหมือง  
(๔) มาตราการป้องกันและแก้ไขผลกระทบสิ่งแวดล้อม  
(๕) บันทึกข้อตกลงการจ้างผลประโยชน์  
(๖) บันทึกการขออายุประทานบัตร  
(๗) บันทึกการโอนผลประโยชน์  
(๘) บันทึกการสวนสิทธิ์  
(๙) บันทึกการเปลี่ยนแปลงสภาพ  
(๑๐) บันทึกการเปลี่ยนแปลงกรณีขอสวนสิทธิ์เหมือง  
วิสาหกิจเหมือง แผนผังโครงการทำเหมือง เงื่อนไขเพิ่มเติม และ  
ประเภทของการทำเหมือง  
(๑๑) บันทึกการรับช่วงการทำเหมือง  
(๑๒) บันทึกการเปลี่ยนแปลงการถือหุ้นบางส่วน  
(๑๓) แผนงานที่แสดงการเปลี่ยนแปลงการถือหุ้นบางส่วน

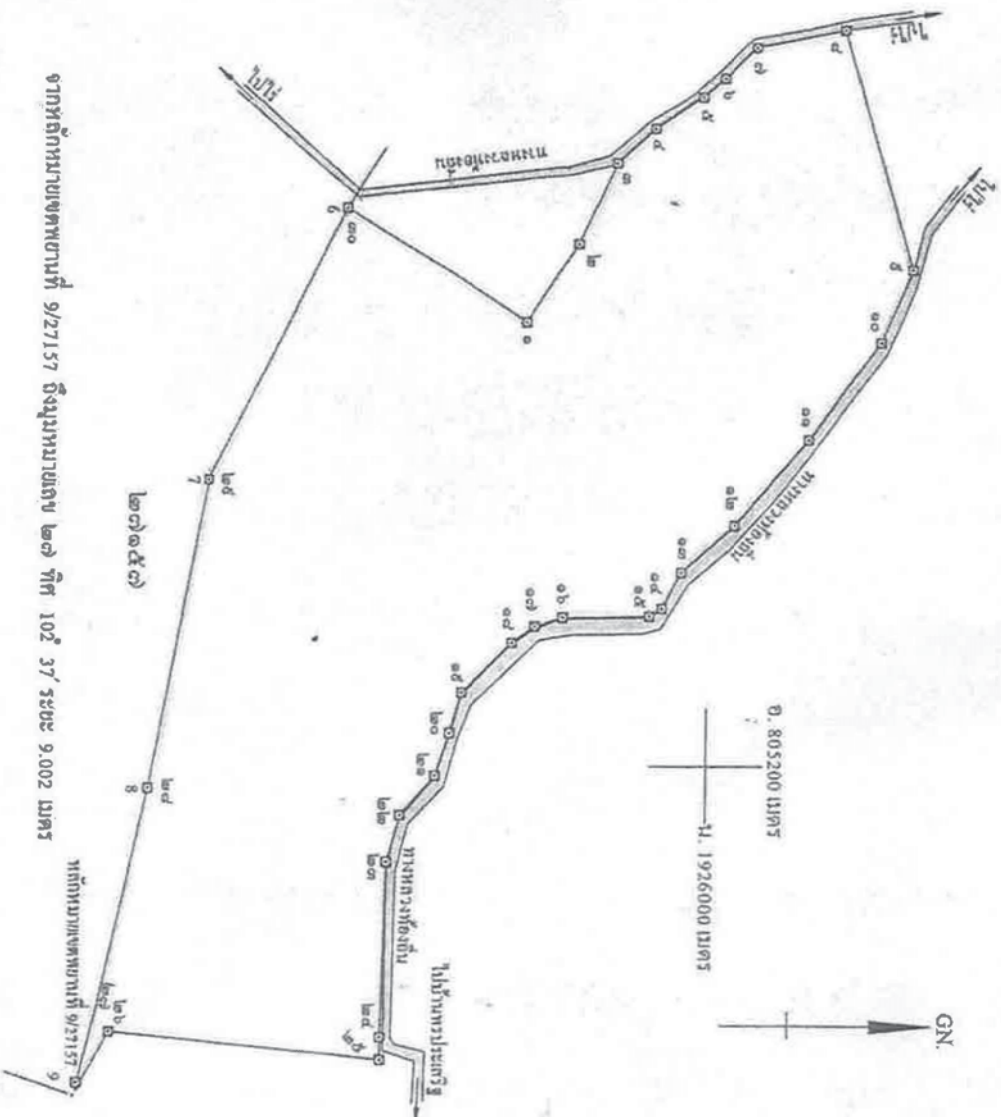
[illegible]

ถ้าตัวที่ ๒

แผนที่แนบท้ายประทานบัตรที่ ๑๒๘๘๘ / ๗๖๓๔๓

ทำวันที่ ๒๑/๑๕๕๕

ถ้าตัวที่ L 7018 ระบุว่า 5343 I



จากหลักฐานเขตแผนที่ ๑/๒๗๑๕๗ ถึงมุมหมายเลข ๒๕ ทิศ 102° 37' ระยะ 9.002 เมตร

เมื่อที่ ๑๕๕๕ ไร่ ๑๕๕๕ ตารางวา  
มาตราส่วน ๑:๕๐๐๐

จากมุมหมายเลข ๑ ถึงมุมหมายเลข ๒ ทิศ ๑๐๐๐ องศา ๕๕๕๕ ถึง ๕๕๕๕ เมตร  
จากมุมหมายเลข ๒ ถึงมุมหมายเลข ๓ ทิศ ๑๐๐๐ องศา ๕๕๕๕ ถึง ๕๕๕๕ เมตร  
จากมุมหมายเลข ๓ ถึงมุมหมายเลข ๔ ทิศ ๑๐๐๐ องศา ๕๕๕๕ ถึง ๕๕๕๕ เมตร  
จากมุมหมายเลข ๔ ถึงมุมหมายเลข ๕ ทิศ ๑๐๐๐ องศา ๕๕๕๕ ถึง ๕๕๕๕ เมตร

